

災害支援に出動!

くまもと県北病院DMAT

広報誌  
Vol.6



くまもと県北病院 Kumamoto Kenhoku Hospital

外来診療担当医表 (一般外来診療受付時間 8:30~11:00) 2024年2月

配号	診療科	月	火	水	木	金	
A	耳鼻咽喉科	高野 若菜		高野 若菜		高野 若菜	
	眼科			(熊大医師)		(熊大医師)	
	小児科	午前 8:30~11:00 午後 月・水 14:00~16:00 火・木 15:00~16:00	宮城 俊彦	岡田 拓巳	師岡 直輝	西 智美	師井 裕記朗 (非常勤)
	婦人科		師岡 直輝	西 智美	宮城 俊彦	岡田 拓巳	師井 裕記朗 (非常勤)
	ペインクリニック	上原 友輝			田島 朝宇 (非常勤)	柴田 三郎 (非常勤)	
B	総合診療科	新患	田添 英典	足立 瑛彦	足立 瑛彦	松井 邦彦 (非常勤)	中村 孝典 (非常勤)
		再診午前	田添 英典/佐藤 彰洋	中村 孝典 (非常勤)	小山 耕太	足立 瑛彦	田添 英典
		再診午後	佐藤 彰洋		小山 耕太	小山 耕太	佐藤 彰洋
	血液内科	村田 克美	今金 大輔	山田 麻美/徳永 賢治 (非常勤)	西村 直 (非常勤)	村田 克美	
	糖尿病・内分泌内科	松田 浩史 二ノ村 聖	松田 浩史 二ノ村 聖	二ノ村 聖	松田 浩史 二ノ村 聖	松田 浩史 二ノ村 聖	
C	消化器内科	新患	池邊 賢一 山鹿 慎也	大保 宏允	福林 光太郎	本田 秀和	堀尾 高任
	消化器外科	赤星 慎一		石川 晋之			高城 克暢
	外科		細瀧 喜代志		細瀧 喜代志	細瀧 喜代志	
	緩和ケア外来	(火・木) 13:30~16:00	細瀧 喜代志		細瀧 喜代志		
	乳腺外科		後藤 理沙 (非常勤)				
D	脳神経内科	山口 安広		山口 安広	山口 安広	寺崎 晃平 (非常勤)	
	脳神経外科	月一回・要予約				武立 晃文 (非常勤)	
	整形外科		浦田 泰弘	中原 潤之輔	平畑 健太郎	浦田 泰弘	中原 潤之輔
			的場 啓五 (手の専門外来)	松下 任彦	吉村 優里奈 (手の専門外来)	松下 任彦	安岡 寛理
			安岡 寛理		安岡 寛理	(午後 予約のみ) 稲葉 大輔 (非常勤)	安岡 寛理
腎臓内科	関 健博	関 健博	倉嶋 愛	倉嶋 愛	倉嶋 愛		
E	循環器内科	松川 将三	時津 孝典	松川 将三	名幸 久仁	時津 孝典	
			名幸 久仁	ベースメーカー外来	枇杷 剛 (非常勤)		
F	泌尿器科	新患	松原 顕太 (休診)	笹岡 祐次	近浦 慶太	山口 隆大	再診処置外来 (完全予約制)
		再診	近浦 慶太	山口 隆大	笹岡 祐次	松原 顕太 (代診)	
G	呼吸器内科	牛島 正人	津守 香里	牛島 正人	津守 香里	津守 香里	
		佐藤 美菜子	廣岡 さゆり	廣岡 さゆり	佐藤 美菜子	溝部 孝則	
		池田 智弘	中嶋 誠也	池田 智弘	池田 智弘	中嶋 誠也	
	呼吸器外科		大場 康臣				
H	腫瘍内科	牛島 淳			牛島 淳		
	皮膚科	大沼 毅紘	大沼 毅紘	牧野 貴充 (非常勤)	大沼 毅紘	大沼 毅紘	
J	歯科口腔外科	大潮 雄大	大潮 雄大		大潮 雄大	大潮 雄大	
		福間 大喜	福間 大喜	手術日	福間 大喜	福間 大喜	
14	放射線科	浪本 智弘	浪本 智弘	浪本 智弘	浪本 智弘	浪本 智弘	
		下村 理花	下村 理花	下村 理花	下村 理花	下村 理花	

令和6年4月より当面の間眼科は休診となります。

くまもと県北病院  
KUMAMOTO KENHOKU HOSPITAL  
〒865-0005 熊本県玉名市玉名550番地

Tel.0968-73-5000 (代表)  
FAX.0968-73-2867 (代表) FAX.0968-73-5300 (地域連携課)  
https://kumakenhoku-hp.jp/  
くまもと県北病院 検索

# くまもと県北病院の 肺がん手術 呼吸器外科 のご紹介

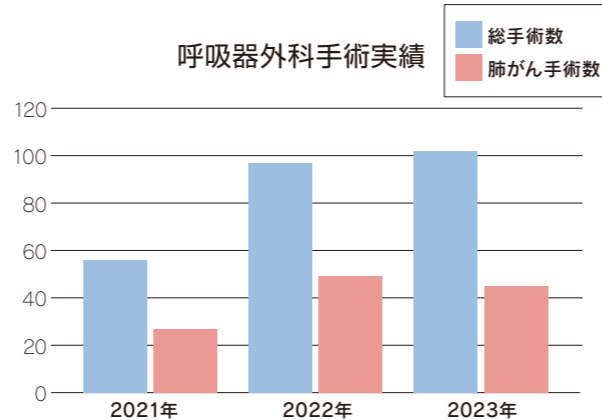


呼吸器外科部長  
大場 康臣

当科では、呼吸器内科、腫瘍内科との連携により肺がん治療に取り組んでいます。

手術では、手術用ビデオカメラを使用して侵襲の少ない小さな手術創で行う腹腔鏡下手術(VATS)を導入し、各種呼吸器疾患に広く応用しています。現在は2~4cmの傷2か所で行う2ポート下手術を行っておりますが、今後はさらなる低侵襲種手術を目指し、単孔式手術(4~5cmの傷1か所で行う肺がんや気胸手術を行う)も導入する予定です。進行性肺がんに関しては術前化学療法を含めた集学的治療にも対応しています。

県北地域で最先端の呼吸器外科手術を提供できるよう努力していく所存ですので、今後ともよろしくごお願い申し上げます。



くまもと県北病院では、肺がん、大腸がん、胃がんの術後の患者さんに私のカルテを発行しています。「熊本県がん診療連携パス 私のカルテ」の連携について



くまもと県北病院では、肺がん術後の患者さんに私のカルテを発行しています。

ご紹介頂いたかかりつけ医の先生方に連携が可能かどうか、個別にご相談致します。

連携には、がん治療連携導料の届け出が必要となりますが、届け出に必要な書類等については、当院から訪問させて頂き、説明致します。どうぞ、連携の程、よろしくお願い致します。

当院は熊本県北部地域の、九州新幹線、新玉名駅の近くに位置しています。県北地域の中核病院として、病床数402床、30の診療科を有し、患者さんを中心とした、質の高い医療の提供を心がけています。また、2021年には、熊本県がん診療連携病院の指定を受けています。

緩和ケアを必要とされる方が、安心して治療、療養ができるよう、地域の医療機関と緩和ケアに関わる医療スタッフ、がん専門相談員などが協力し、早期より支援を行っています。



## Q. 緩和ケアは特別な場所やがんの方しか受けられない?

はい

緩和ケアはがん以外の病気(心不全など)の方々も受けることができます。  
**緩和ケア外来・緩和ケアチーム**も設置してあります。

いいえ

緩和ケアは、ご本人だけではなく、**ご家族の方々も対象**となります。当院には「**がん相談支援センター**」があります。がん専門相談員によるサポートを受けることができます。

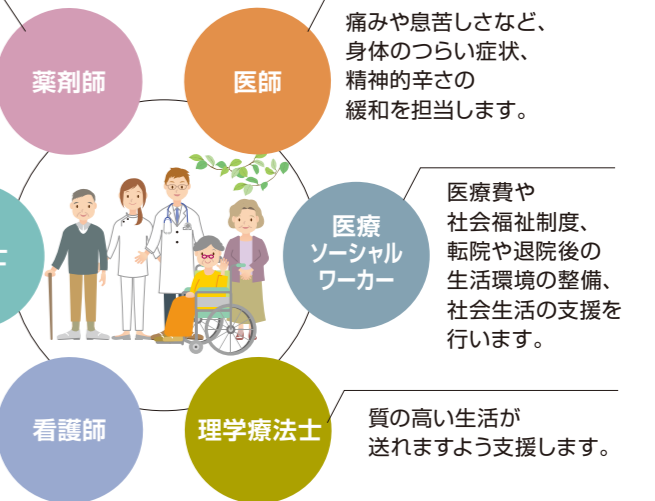
## 緩和ケアチームがサポートしています

当院には緩和ケア病棟はありませんが、緩和ケアチームがあります。緩和ケアスタッフと定期カンファレンスを行い「**自分らしくいられることができる**」を目指し、患者さんの苦痛緩和に努めています。

医療用麻薬を中心とする鎮痛剤の情報提供や適正使用の確認などを行い医師・看護師への専門的アドバイスを担当します。

患者さんの病態や病状の変化に応じながら、患者さんの好みを重視した食事の提供などに関する支援を行います。

患者さん・ご家族の苦痛な症状を和らげるような看護ケアを提供します。安全・安心・安楽に療養生活を送ることができるよう支援します。



## その他サポートする場があります

### がん相談支援センター

患者さんやご家族の方が、がんについての悩みや不安、辛さをひとりで悩むことなく、がんの情報や同じ立場で語り合うことができる場として、「たまきながんサロン」を開催しています。

### がんの治療や療養に関する不安などありませんか?

がんに関するご相談を「無料」でご利用いただけます。入院、外来の患者様ご家族様に限らず、どなたからの相談でもお受けします。また、秘密は厳守しますので安心してご相談ください。



相談方法	電話相談(1回20分程度)対面相談(1回30分程度)
場所	1階 がん相談支援センター 7番
電話番号	0968-73-5000(代表)
相談日時	月~金 8:30~17:15 (土・日、祝祭日・年末年始を除く)

### 患者相談サポートセンター

### たまきながんサロン「こもれび」

患者さんやご家族の方が、がんについての悩みや不安、辛さをひとりで悩むことなく、がんの情報や同じ立場で語り合うことができる場として、「たまきながんサロン」を開催しています。



開催日時	奇数月の第1水曜日 午後1時30分~
主な内容	医療従事者によるミニ講座(20分) 情報交換・交流会(40分)
参加費	無料(駐車料別)

詳しくは病院ホームページをご確認ください。

# くまもと県北病院の イベント開催

くまもと県北病院では地域の医療・福祉関係者の支援及び、地域住民の健康増進を目的に、様々な研修会やイベントを行っています。本年度の取り組みの一部をご紹介します。

## 病院フェスティバル開催

9月30日

くまもと県北病院第1回病院フェスティバルを開催しました。約4000人の地域の方に来場頂きました。地域の皆様に病院内をみて頂く初めての機会となりました。玉名女子高校吹奏楽部のコンサートをはじめ、地域の皆様が祭りに花を添えて下さいました。



## ホスピス緩和ケア週間 イベント開催

10月8日  
～14日

ホスピス緩和ケア週間に院内こもれび広場にて、緩和ケアの普及啓発イベントを開催しました。緩和ケアに関する展示、栄養士、作業療法士、社会福祉士による緩和ケアに関するミニ講話などを行い、たくさんの方に来場頂きました。



## 市民公開講座

第2土曜  
10時～11時

当院のたまきホールにて毎月実施しています。市民の皆様に多数ご来場いただいております。

### 本年度の開催状況

- 第17回「ご存じですか？あなたの血糖」  
糖尿病・内分泌内科 松田 浩史
- 第18回「口腔外科って何？気をつけたい2つの病気」  
歯科口腔外科 福岡 大喜
- 第19回「放射線科は何をしているの？」  
放射線科 浪本 智弘
- 第20回「がんはなぜ悪性なのか」  
病理診断科 坂下 直美
- 第21回「60歳からの転倒予防」  
リハビリテーション科 理学療法士 古庄 實行
- 第22回「わが故郷 わが病院」 病院長 田宮 貞宏  
「嫁姑 麻酔とがん」 麻酔科 上原 友輝
- 第23回「自宅で出来るスキンケア」  
皮膚・排泄ケア認定看護師 日田 さやか
- 第24回「手術室見学ツアー」
- 第25回「サプリメントと薬の正しい知識」  
薬剤部薬局長 村本 慎悟
- 第26回「小指の墓標」  
麻酔科 上原 友輝
- 第27回「もしもの時のための人生会議～あなたが大切にしているもの～」  
緩和ケア認定看護師 神田尚代 社会福祉士 永田恵里香

3月9日(土曜)開催予定

## 地域の医療福祉関係者向け研修会

疼痛と緩和の勉強会 緩和ケアに関する研修会

毎月第3木曜日17:20～

小袋カンファレンス 症例検討会

偶数月 第2水曜日19:00～

褥瘡NST勉強会 皮膚ケアに関する勉強会

奇数月 第3火曜 17:30～

感染対策勉強会 感染対策に関する勉強会

随時

小児科・飛翔会 症例検討会

年2回 9月 3月 19:00



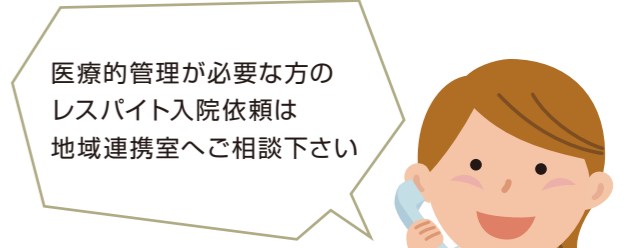
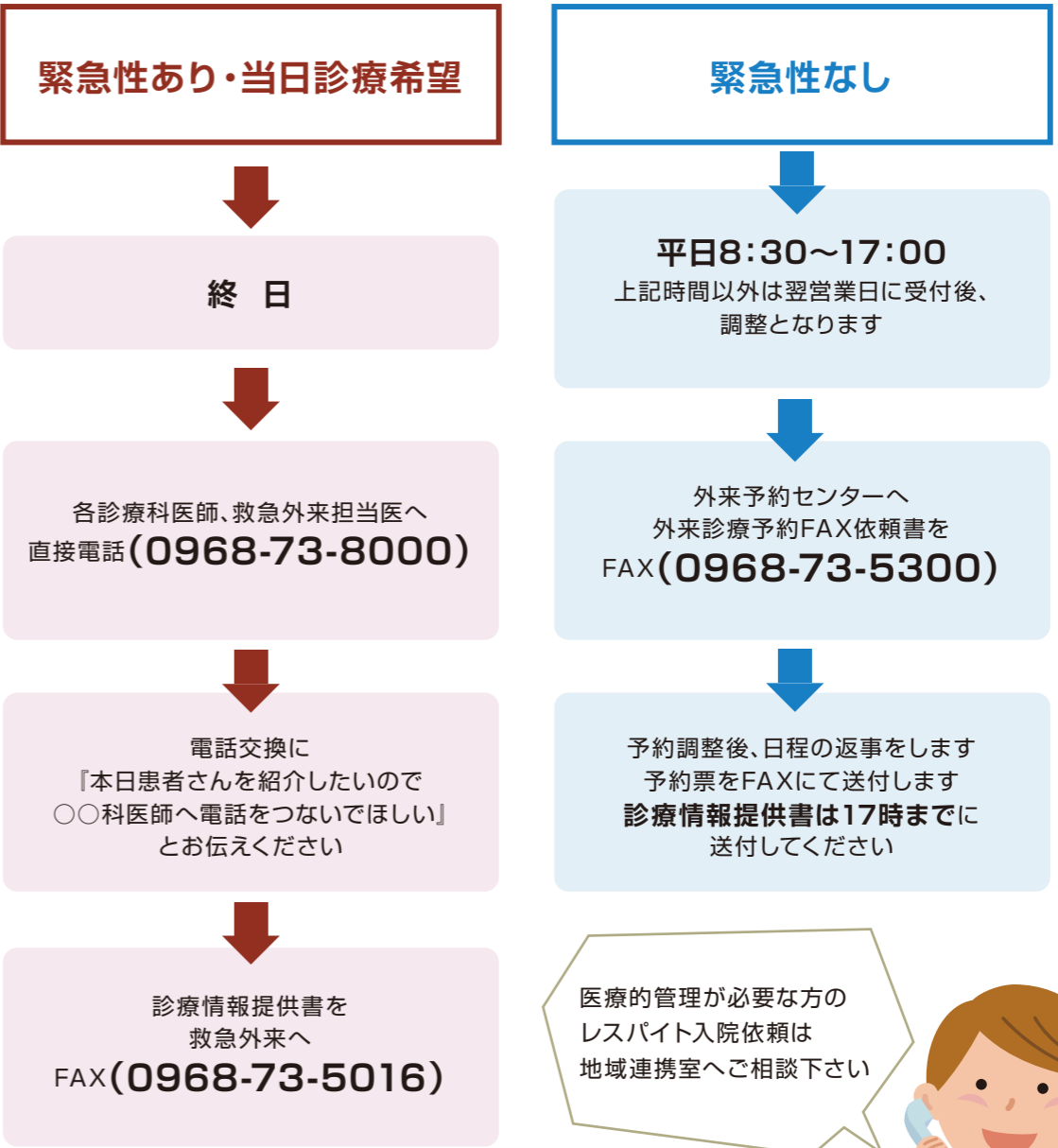
ホームページにてご案内しております。皆様の御参加お待ちしております。

# 患者さんのご紹介についてのお願い

この度くまもと県北病院では、当院への予約がさらにスムーズにお取りできるよう、外来予約センターを設立いたしました。患者さんの紹介に関しては原則、医療機関からの予約をお願いしております。

予約無しでのご来院は当日診療ができず、後日の予約を取ってお帰りいただくこともあります。患者さんのご負担軽減のためにも、ぜひ医療機関からの予約をお願いします。

なお、緊急の場合はこの限りではございません。また、医療機関の先生方から、当院の医師へ直接電話連絡をお願いいたします。



医療的管理が必要な方の  
レスパイト入院依頼は  
地域連携室へご相談下さい

くまもと  
県北病院

〒865-0005 熊本県玉名市玉名550番地  
TEL 0968-73-5000(代表)  
FAX 0968-73-5300(地域医療連携室)  
0968-73-5016(救急外来)