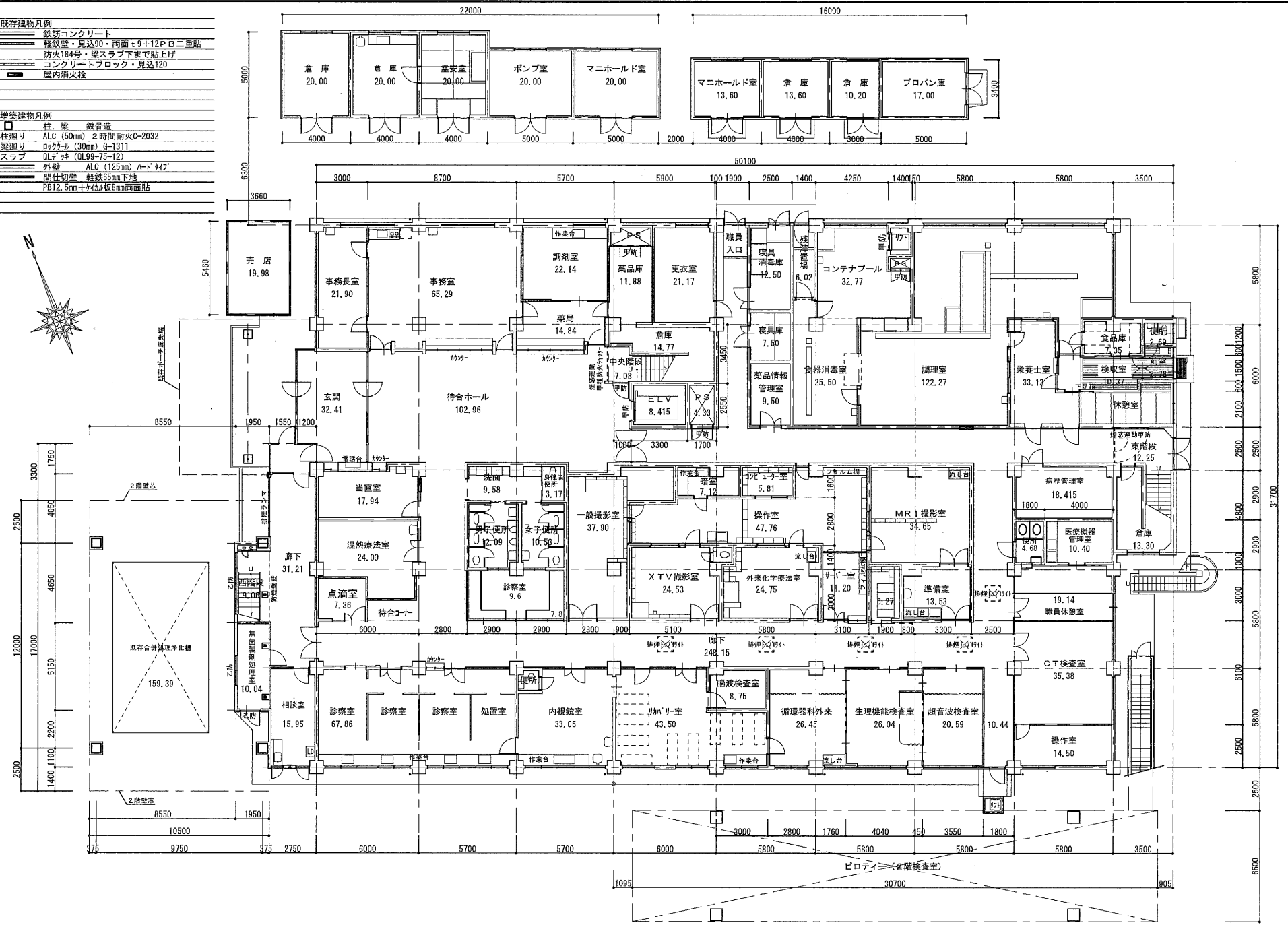
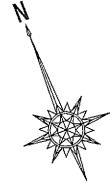


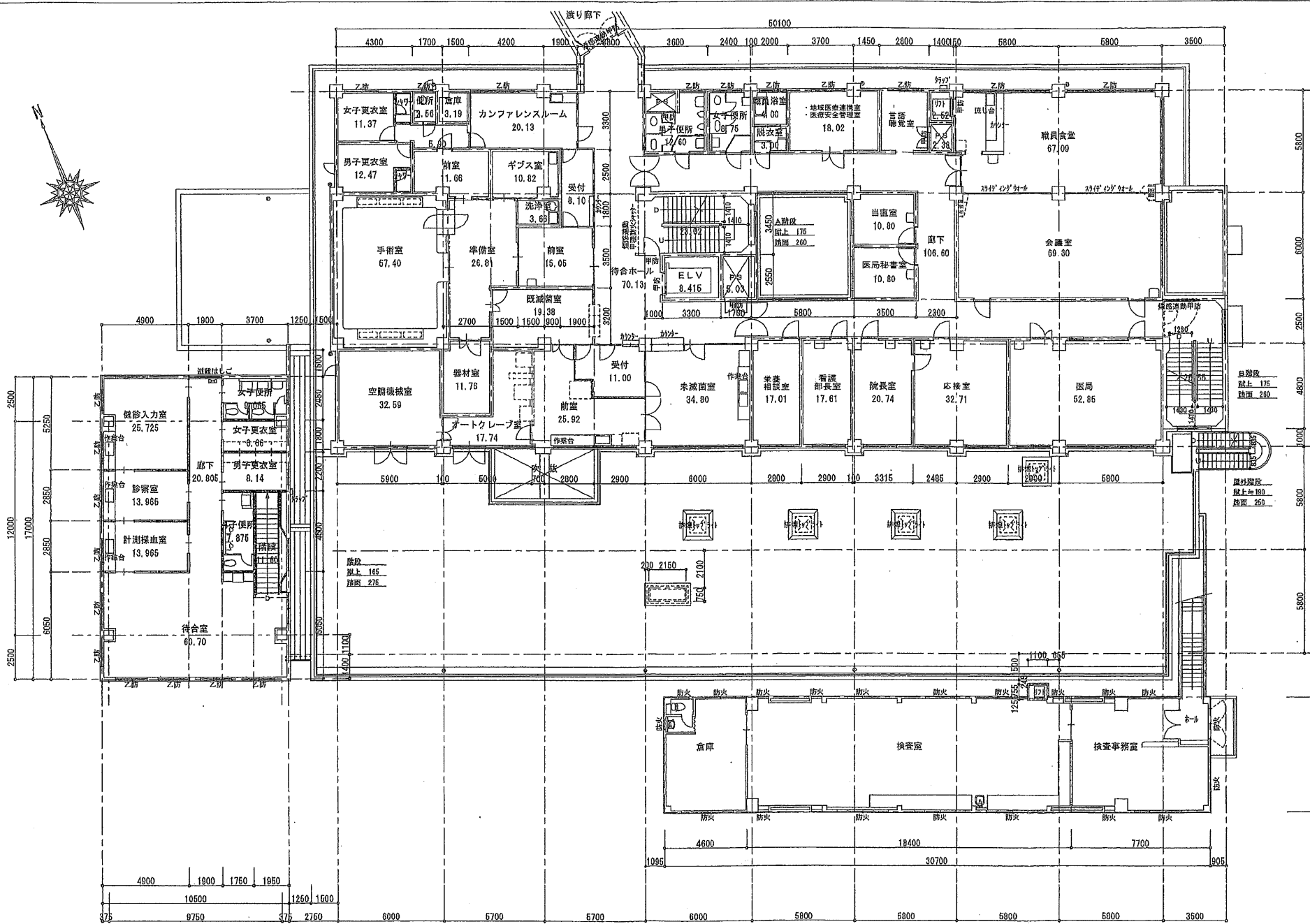
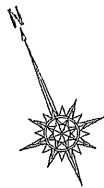
附近見取図

配地図 S.1/800

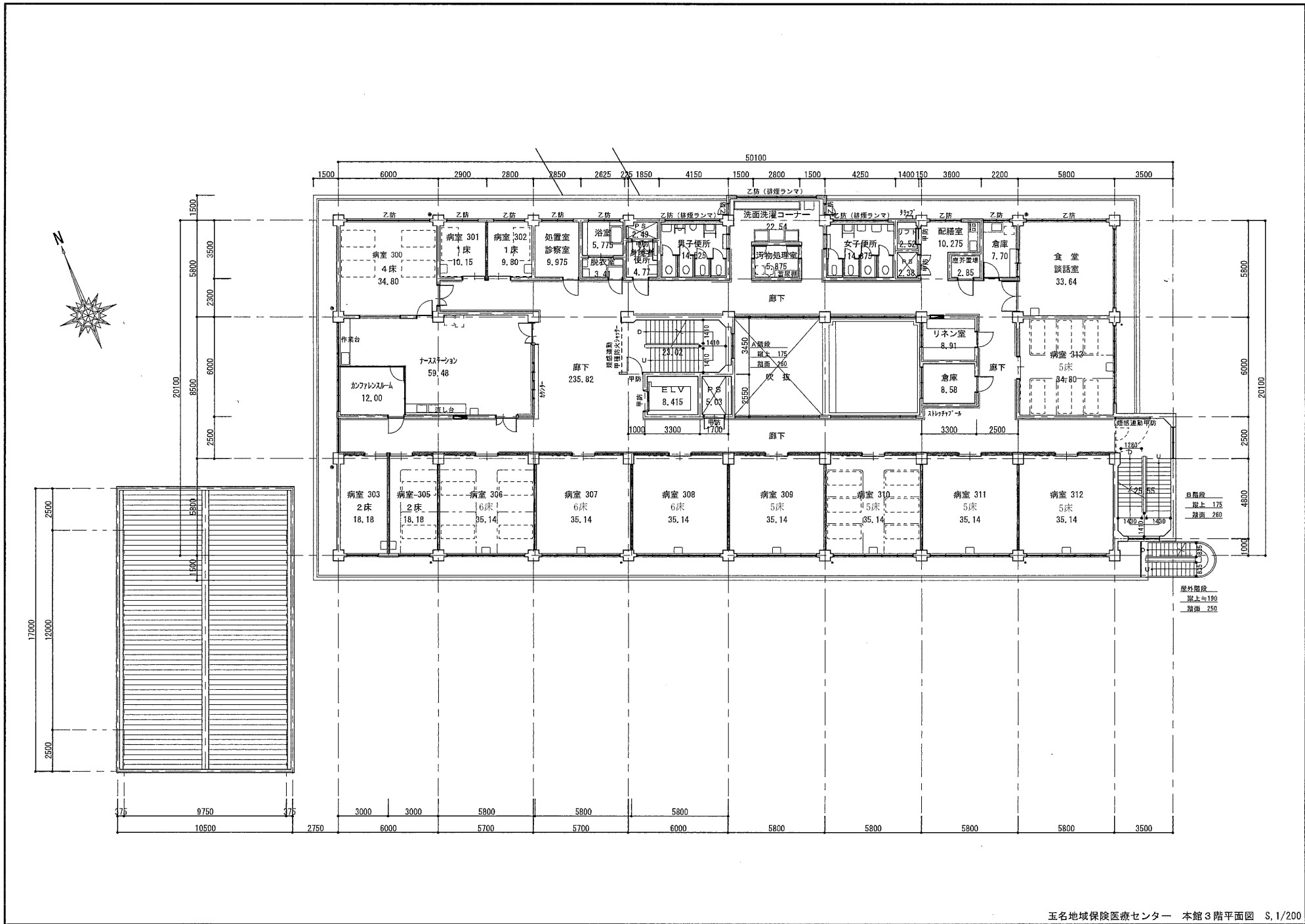
- 既存建物凡例
- 鉄筋コンクリート
  - 軽鉄壁・見込90・両面t9+12PB二重貼
  - 防火184号・梁スラブ下まで貼上げ
  - コンクリートブロック・見込120
  - 屋内消火栓

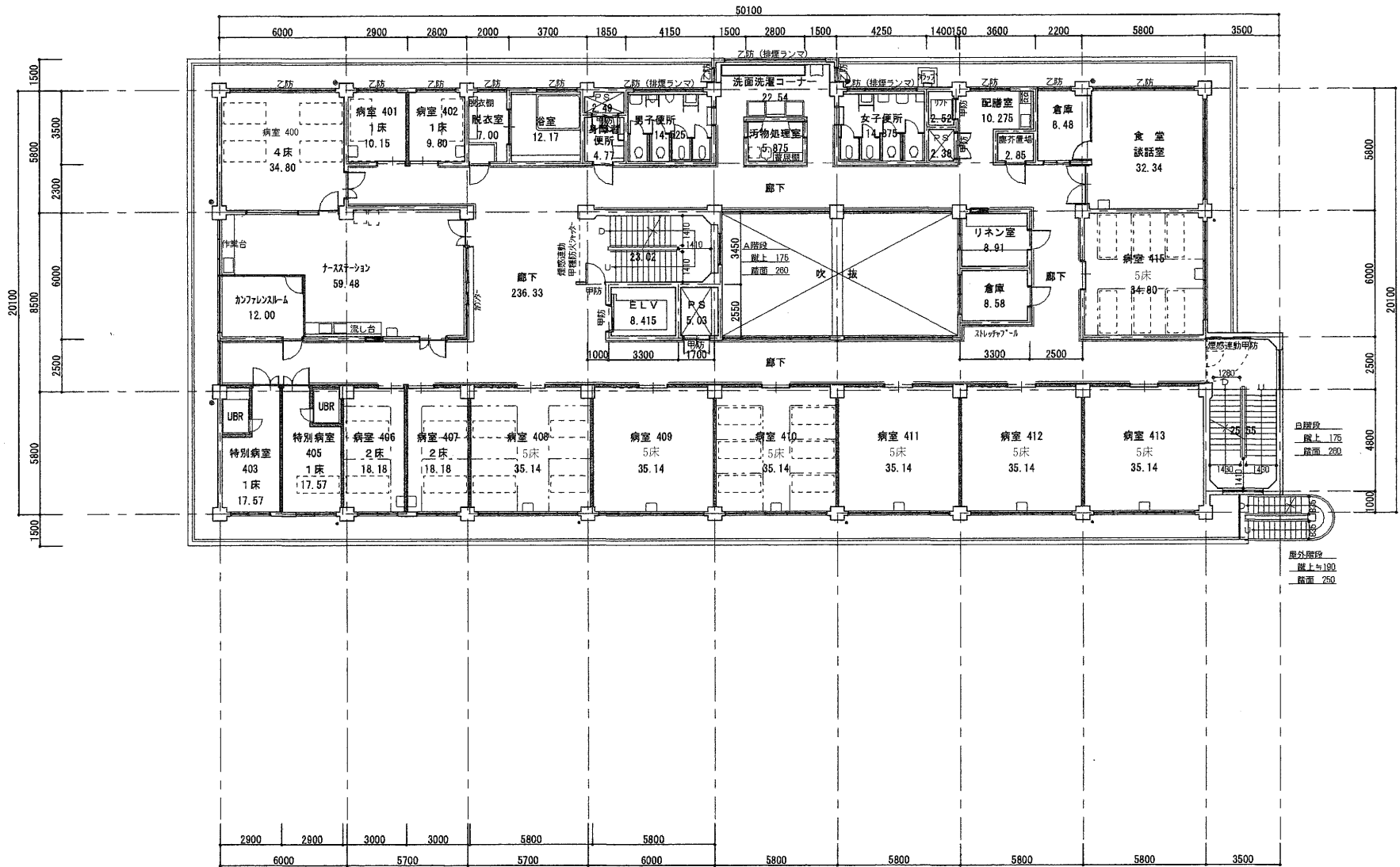
- 増築建物凡例
- 柱 梁 鉄骨流
  - 柱廻り ALC (50mm) 2時間耐火C-2032
  - 梁廻り ロックアル (30mm) 6-1311
  - スラブ QLデッキ (QL99-75-12)
  - 外壁 ALC (125mm) ハードタイプ
  - 間仕切壁 軽鉄65mm下地
  - PB12, 5mm+イカリ板8mm両面貼

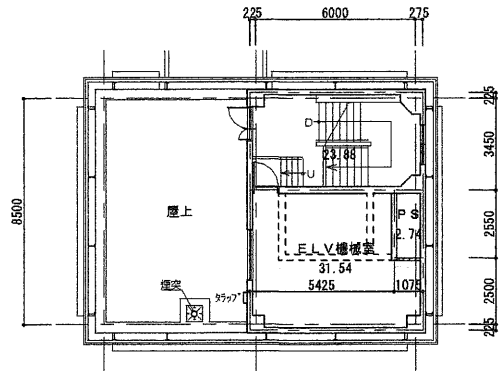




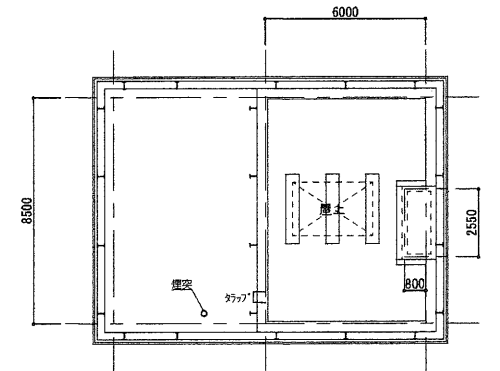
五名地域保険医療センター 本館2階平面図 S, 1/200  
080318



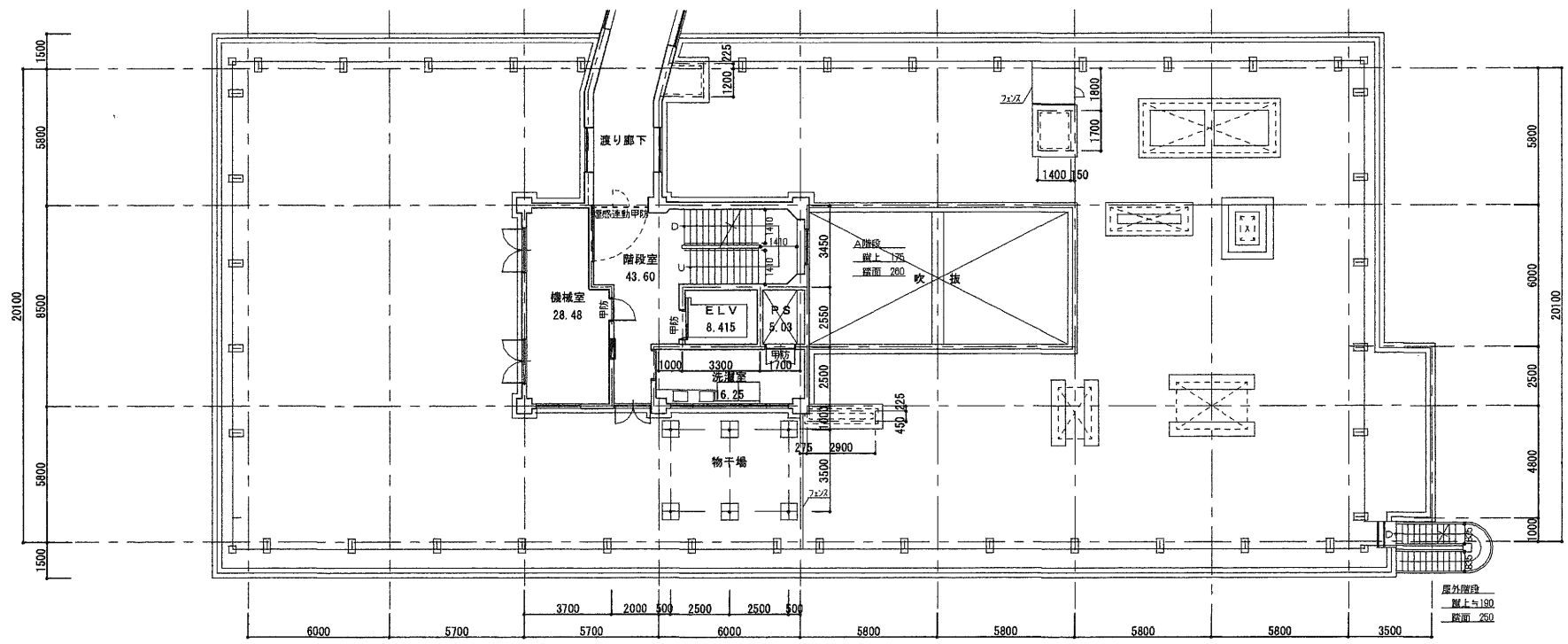




PH 2階平面図 S.1/200

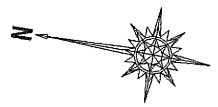
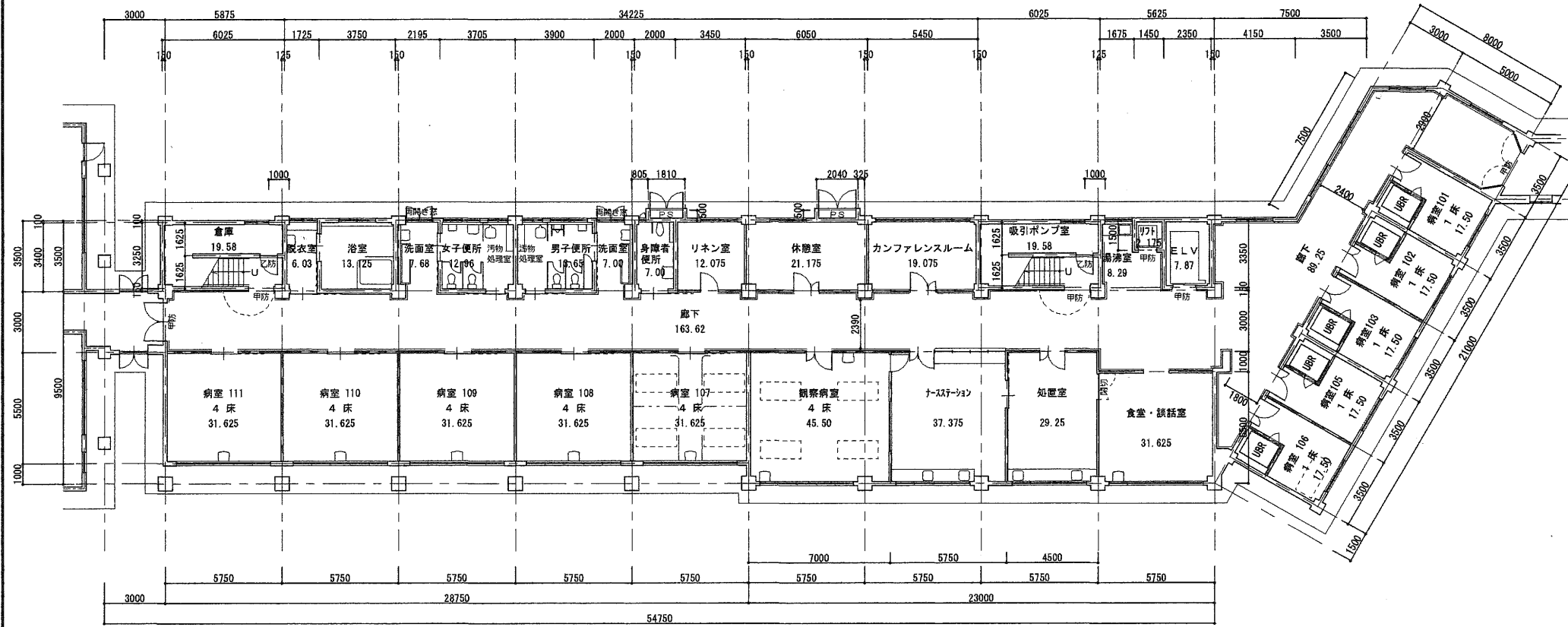


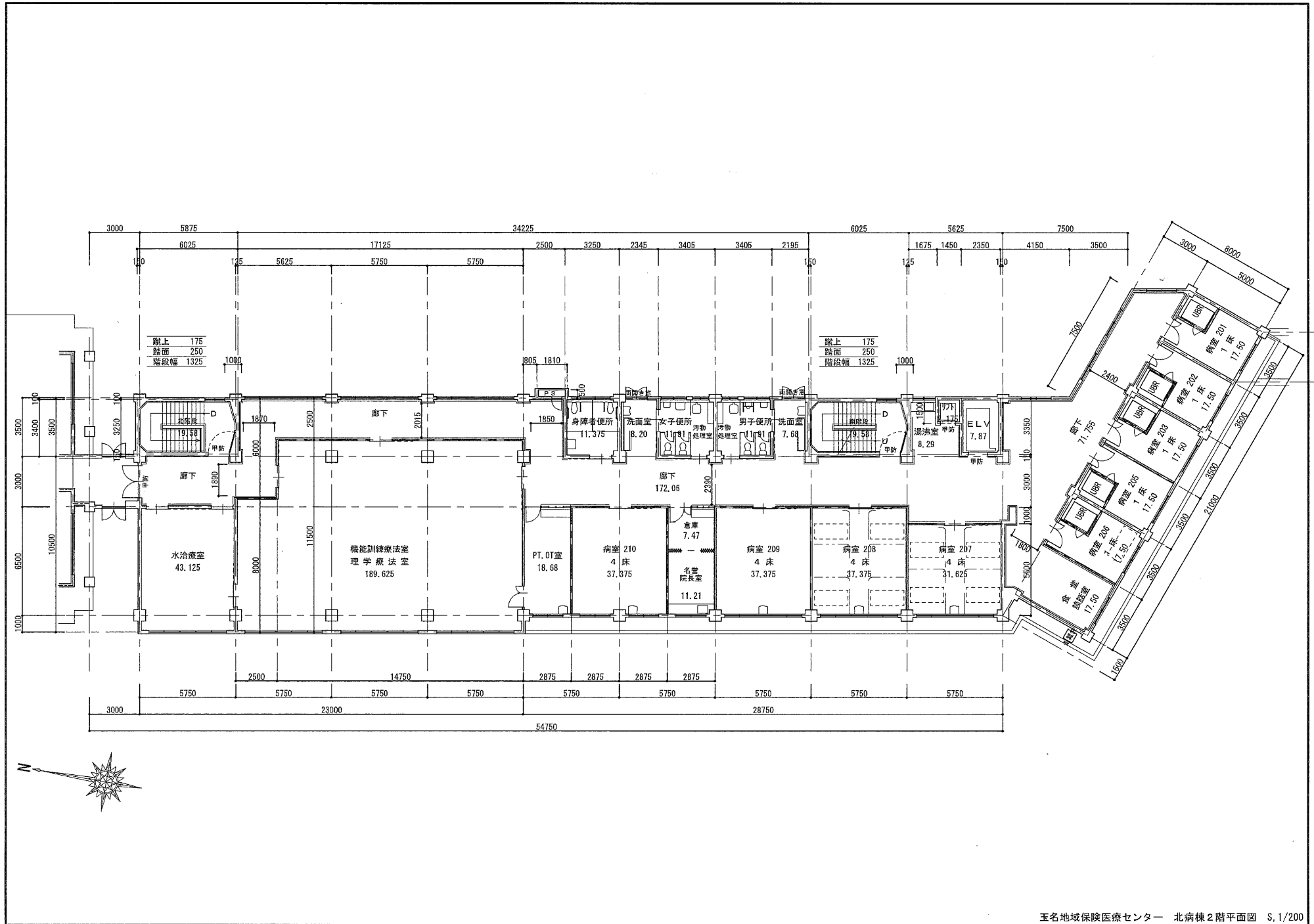
PH 2階屋根伏図 S.1/200



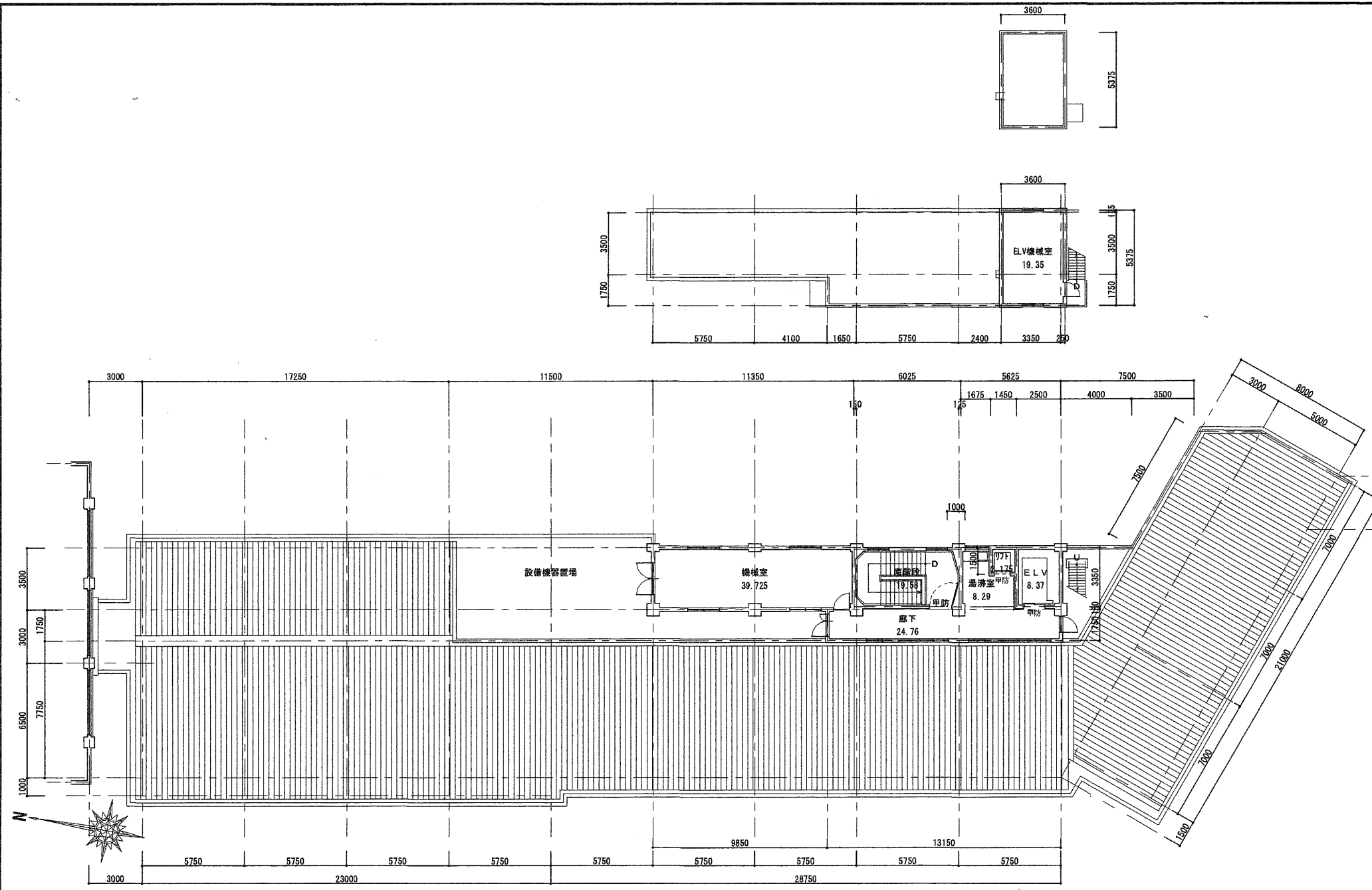
PH 1階平面図 S.1/200

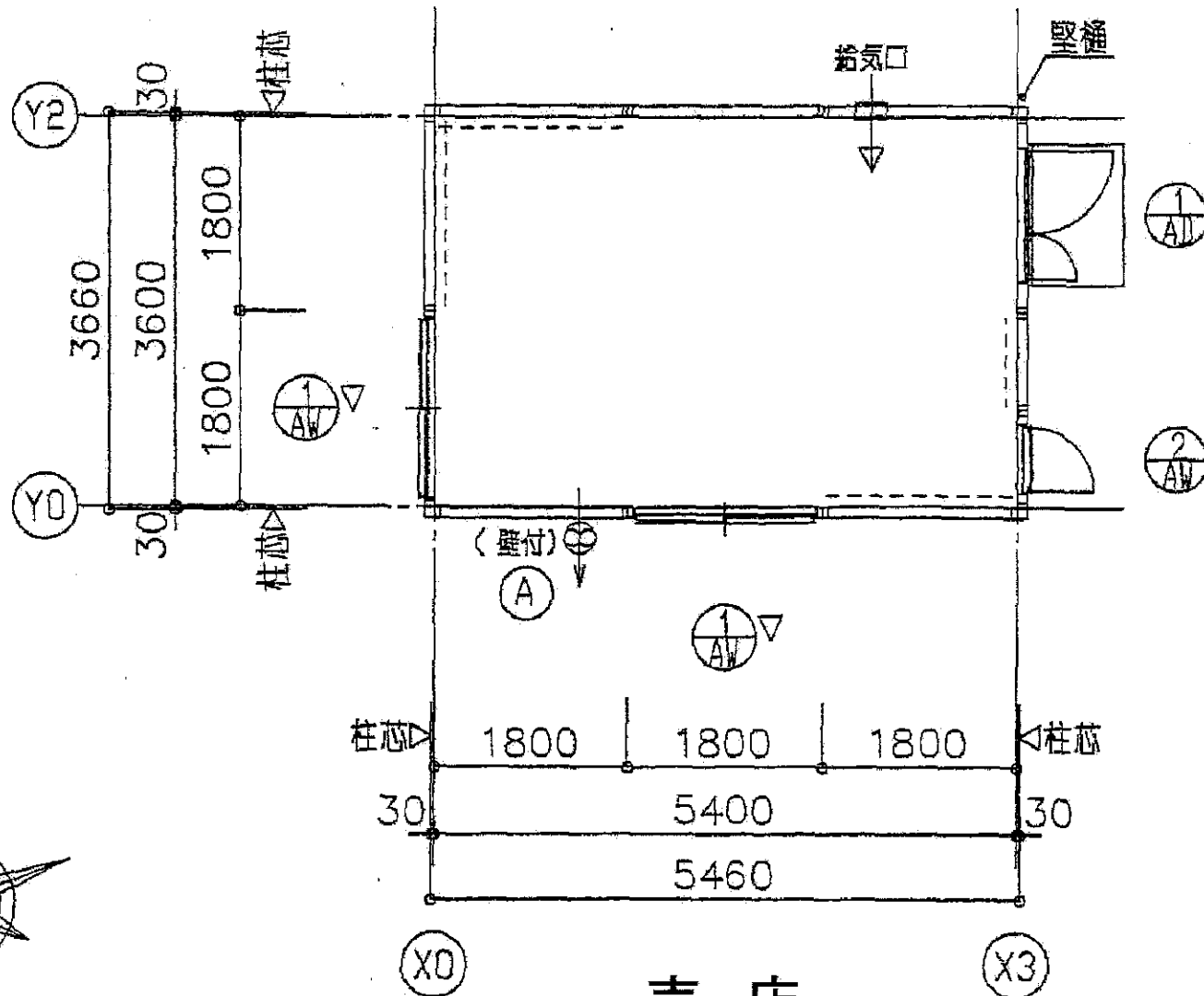
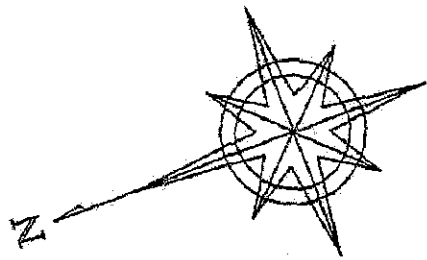
屋外階段  
屋上 180  
屋下 250











売店

平面図 S=1:100